

ПРОГРАММНЫЕ ПРОДУКТЫ ДЛЯ ЭКОЛОГОВ

С.В. Володин, А.Ю. Котов, А.В. Тарасенко
ООО «Предприятие “ЛиДа инж.”»

Разработка проектной документации, в том числе и экологической, – достаточно трудоемкий процесс, сопровождающийся большими материальными и временными затратами. Неслучайно с развитием компьютерной техники с начала 1990-х годов началась и масштабная автоматизация природоохранной деятельности.

В настоящее время разработчики природоохранной документации предъявляют все более высокие требования к качеству и функциональным возможностям программных продуктов, применяемых в области промышленной экологии. Кроме того, возросли требования контролирующих организаций к качеству оформления проектной документации, в том числе графических материалов.

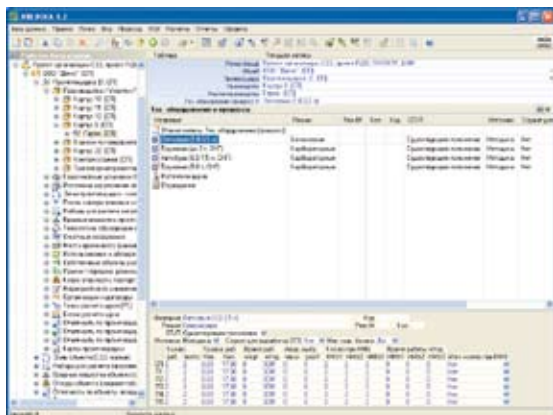
Современное программное обеспечение для экологов должно отвечать этим требованиям как по уровню автоматизации проектных работ, так и по составу компонентов, полноте и доступности нормативно-справочной информации, возможностям интеграции с другими приложениями.

Эколог-профессионал нуждается в мощном инструменте проектирования – программе, включающей средства для работы с данными и построения экологической модели производства, обеспечивающей возможности работы с векторными и растровыми картами на уровне современных геоинформационных систем, осуществляющей автоматизированный вывод отчетных документов в форматах

офисных приложений MS Excel, Word. Кроме того, программа должна соответствовать требованиям современных пользователей к качеству интерфейса и справочной системы, должна легко устанавливаться и обновляться от версии к версии без потери данных, не требовать специальных настроек и обслуживания, быть удобной и легкой в ежедневной работе.

ПРИНЦИПЫ АВТОМАТИЗАЦИИ

В основу автоматизации разных экологических направлений (разработка проектов, экспертиза, сводные проекты) и разделов (воздух, вода, почва) специалистами «ЛиДа инж.» заложен принцип единого программного комплекса, позволяющего решать различные задачи в общем информационном пространстве. Основной информационной единицей при этом является объект автоматизации (промышленное предприятие, группа предприятий, регион, город), для которого необходимо выполнить один или несколько проектов или вести контроль нормативов. При описании объекта автоматизации используется информация о про-



ЭПК РОСА – работа с базой данных

изводстве, промышленных технологиях, технологическом оборудовании и режимах его работы.

Технологические процессы, являющиеся источниками негативного воздействия на окружающую среду, характеризуются большим количеством параметров, которые используются при построении единой обобщенной экологической модели производства. Такая модель позволяет адекватно описать любой объект и упростить ввод большого количества начальных данных для конкретного объекта.

Полученная модель производства используется программой при проведении расчетов и формировании отчетных документов и таблиц. Таким образом, чтобы получить информацию о воздействии на окружающую среду, необходимо ввести или откорректировать только начальные данные экологической модели, а остальное «сделает» программа.

ЭПК РОСА – ПРОГРАММА ДЛЯ ЭКОЛОГОВ

Экологический программный комплекс РОСА (ЭПК РОСА) – профессиональная многоцелевая компьютерная программа для автоматизированного проектирования в области промышленной экологии. Программа предназначена для разработки: проектов нормативов

предельно допустимых выбросов, сбросов (ПДВ, ПДС), проектов нормативов образования отходов и лимитов на их размещение (ПНООЛР), раздела «Охрана окружающей среды» (ООС).

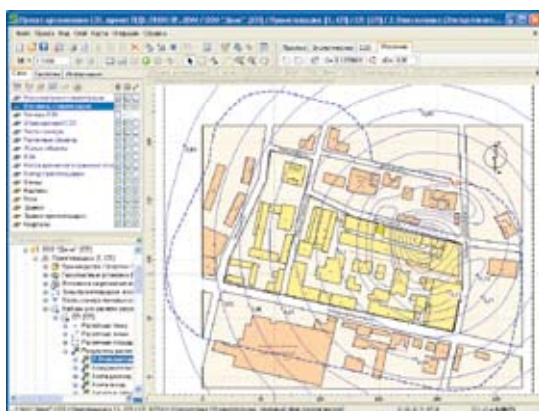
На сегодня это первая и единственная программа для разработки проектов организации и благоустройства санитарно-защитных зон (СЗЗ) промышленных предприятий.

В программе проводятся расчеты приземных концентраций загрязняющих веществ в атмосфере по методике ОНД-86 и шумового воздействия на основе СНиП 23-03-2003, расчеты и построения СЗЗ по факторам загрязнения и физического воздействия на атмосферу, почву; осуществляется построение интегральной СЗЗ, вводятся участки озеленения. Программа согласована с ГУ «ГТО им. А.И. Воейкова».

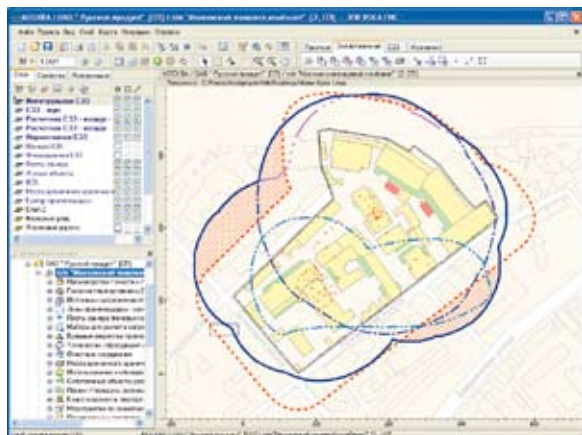
Пользователи ЭПК РОСА – экологи, специалисты природоохранных служб промышленных предприятий и контролирующих организаций, проектных институтов, экологических фирм.

Основные преимущества и особенности ЭПК РОСА:

- ♦ автоматизация всего цикла работ, выполняемых при экологическом проектировании;
- ♦ высокая коммерческая эффективность эксплуатации программы;



Расчет рассеивания загрязняющих веществ в атмосфере – построение изолиний



Области выхода за пределы нормативной СЗЗ

- ♦ высокие темпы разработки и возможность безошибочного выполнения проектов даже для самых крупных предприятий;
- ♦ работа в едином информационном пространстве, объединяющем рабочую (проектную) базу данных,

методическое обеспечение (модули расчетов по методикам), нормативно-справочную информацию, графическую информацию;

- ♦ встроенная геоинформационная система – самый мощный графический модуль на рынке экологических программ. Работа с векторными и растровыми картами. Обширный инструментарий для создания тематических карт и визуального проектирования;
- ♦ методическая база данных – один из важнейших расчетно-информационных компонентов программы, включает в себя в общей сложности более 60 расчетных методик;
- ♦ конструктор методик – позволяет пользователям добавлять в программу новые методики или корректировать имеющиеся без участия разработчиков;



Профессиональное программное обеспечение для экологов

www.ecolida.ru

РОСА

ГИС

**ЭКОЛОГИЧЕСКИЙ
ПРОГРАММНЫЙ
КОМПЛЕКС**

ЭПК РОСА - разработка экологической проектной документации с наименьшими затратами

- Проект нормативов ПДВ загрязняющих веществ в атмосферу
- Проект нормативов образования отходов и лимитов на их размещение
- Проект организации санитарно-защитной зоны
- Раздел "Охрана окружающей среды"
- Экологическая геоинформационная система (ЭкоГИС)



Демо-версия
на сайте
www.ecolida.ru



Программа согласована с ГУ "ТГО им. А. И. Воейкова".
Рекомендации:
МПР РФ: ФГУП "НИИ Атмосфера";
ФГУЗ "Центр гигиены и эпидемиологии в Московской области";
НП "Национальная экологическая аудиторская палата".

ООО Предприятие "ЛиДа инж."
123308, Москва, ул. Мневники, д. 1
Тел./факс: (495) 191-73-65, 767-11-50
e-mail: ecolida@yandex.ru
Подробнее на сайте: www.ecolida.ru

С нами Лучше и Дешевле!

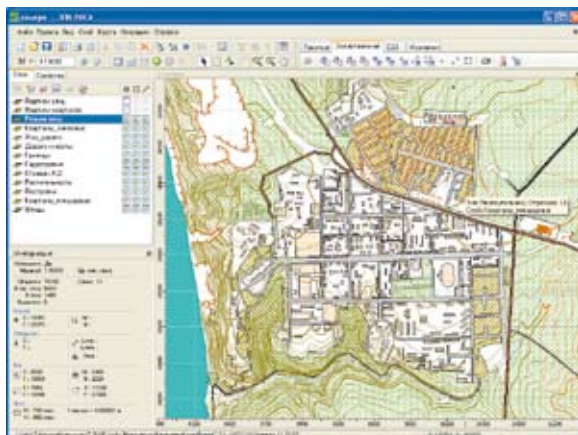
- ♦ конструктор отчетов – инструмент для разработки новых отчетных форм;
- ♦ обширная информационно-справочная и нормативно-методическая часть;
- ♦ получение отчетной документации в формате MS Excel, Word;
- ♦ экспорт (импорт) данных – обмен данными между компьютерами, пользователями, перенос данных в новую версию программы;
- ♦ контекстная справочная система;
- ♦ дистанционное расширение возможностей и изменение конфигурации программы в соответствии с потребностями пользователя.

ЛИДА: «С НАМИ ЛУЧШЕ И ДЕШЕВЛЕ»

Предприятие «ЛиДа инж.» создано в 1992 г., занимается разработкой проектной экологической документации и специализированного программного обеспечения для экологов. В основу названия предприятия заложен девиз, которому оно неизменно следует: «С нами Лучше и Дешевле».

Именно сочетание многолетнего опыта, полученного при разработке и согласовании проектов, с одной стороны, и проектировании экологических компьютерных программ, с другой стороны, позволило выработать оптимальные решения, которые в свою очередь способствовали снижению стоимости выполняемых работ и повышению их качества. Результатом стала разработанная и проверенная на практике технология автоматизации проектирования, реализованная в ЭПК РОСА.

Предприятием были разработаны более 1000 природоохранных проектов



Фрагмент карты города – основа для построения экологической карты

(ПДВ, ПДС, ПНООЛР, СЗЗ, ООС) для крупнейших предприятий Московского региона различных отраслей промышленности, а пользователями ЭПК РОСА стали несколько сотен организаций по всей России (промышленные предприятия, экологические фирмы, проектные и учебные институты, контролирующие природоохранные органы).

За последние годы произошло заметное развитие разных направлений в области охраны окружающей среды, в каждом учебном заведении организованы кафедры экологии, проводятся многочисленные курсы повышения квалификации, семинары. В результате подготовлены новые специалисты (которые пришли во все сферы экологии, в том числе и на промышленные предприятия), все более нуждающиеся в эффективных программных средствах для решения экологических задач.

Отвечая возросшим современным требованиям, ООО «Предприятие “ЛиДа инж.”» готово предложить эффективный профессиональный инструмент для решения самых сложных задач.